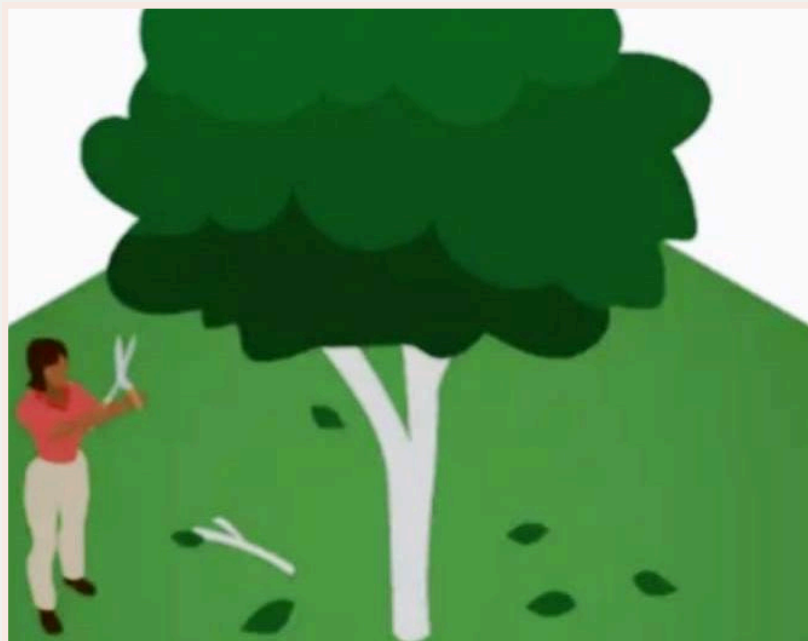


Factores ambientales que propician la propagación del fuego y medidas para mitigarla en la interfase

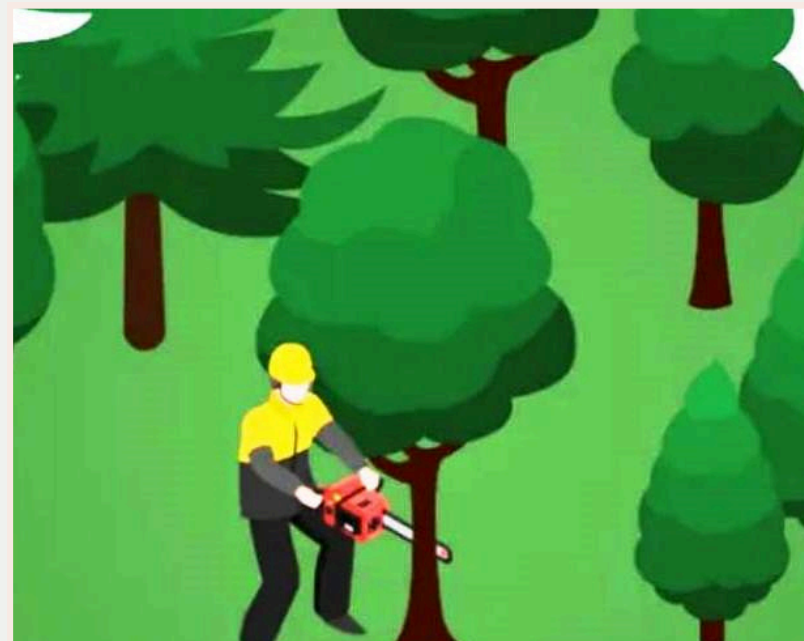
- . Material combustible disponible (pasto, arbustos, árboles, hojarasca, desechos forestales, etc.). Su contenido de humedad, su inflamabilidad y su continuidad son características que inciden.
- . Temperaturas altas
- . Viento.
- . Pendiente

Para mitigar la propagación es posible intervenir sólo sobre el combustible por donde avanza el fuego. Para ello el bosque debe ser manejado: se recomienda podar las ramas a 2 metros del suelo para que no puedan ser alcanzadas por un fuego de superficie, y separar las plantas para que no haya contacto entre copas. Además, con el mismo fin de reducir la continuidad y densidad de material combustible, eliminar los desechos forestales. Se sugiere, además, que las casas estén al menos a 10 metros del bosque, y que su entorno y estructura también reciban tratamiento.

Poda



Raleo



Eliminación de desechos

